



弊社ホームページの仕様と寸法図DVDのページの

「追加情報」のページは必ずご参照ください。

追加機種等の仕様と金型図面の追加データを提供しています。

PDF ファイルをダウンロードしてパソコンに保存してご利用ください。

著作権・その他の利用条件は、仕様と寸法図 CD/DVD のものが適用されます。

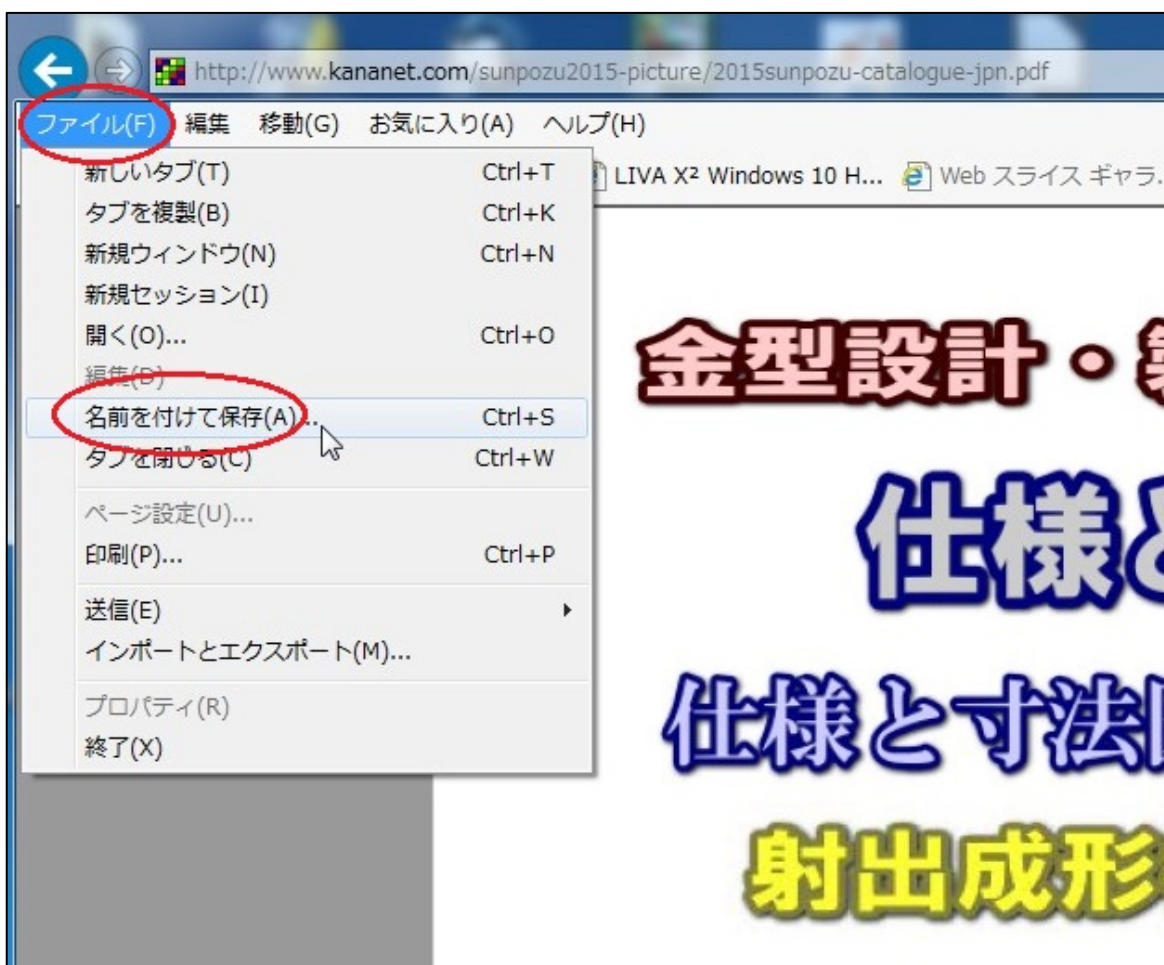
ログインにはIDとパスワードが必要です。同封の利用説明書に記載されているものをご使用ください。

PDF をダウンロードして保存するには・・・・・・・・

ブラウザIE の場合・・・・・・・・

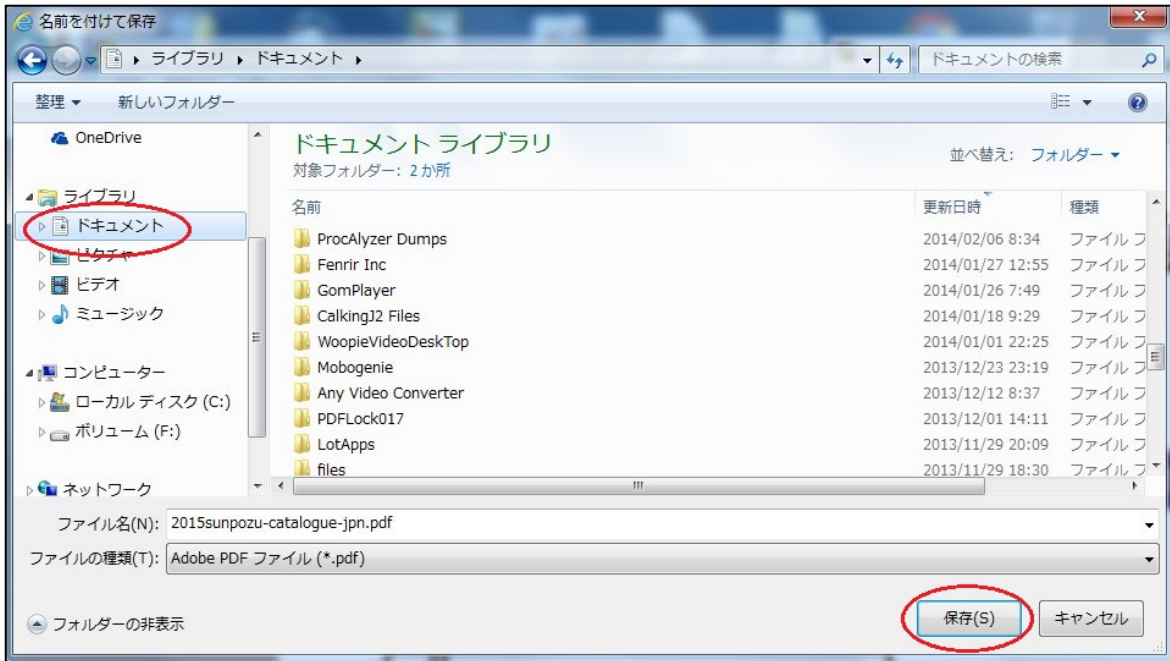
PDF のリンクをクリックするとブラウザに PDF が表示される

「ファイル」の「名前を付けて保存」をクリックする



保存画面が表示される

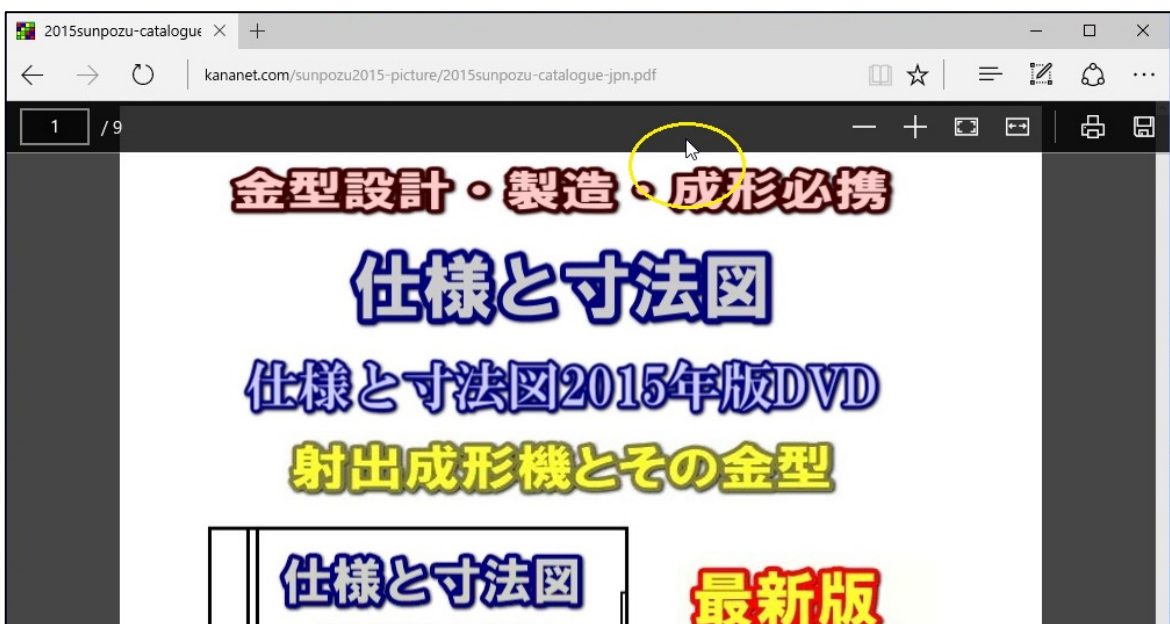
保存先をクリックして指定し「保存」をクリックする



ブラウザ Microsoft Edge の場合・・・Windows 10

PDF のリンクをクリックするとブラウザに PDF が表示される

画面の上部にマウスをポイントすると PDF 操作バーが表示される

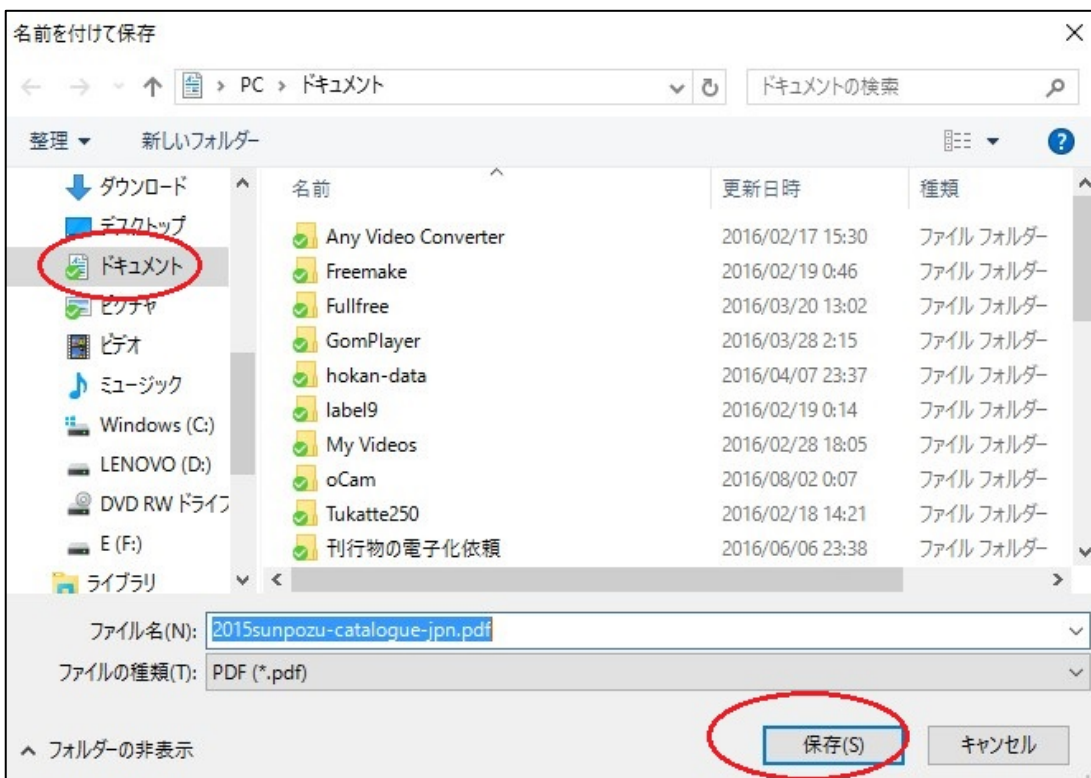


「名前を付けて保存」ボタンをクリックする



保存画面が表示される

保存先をクリックして指定し「保存」をクリックする



ブラウザ Google Chrome の場合

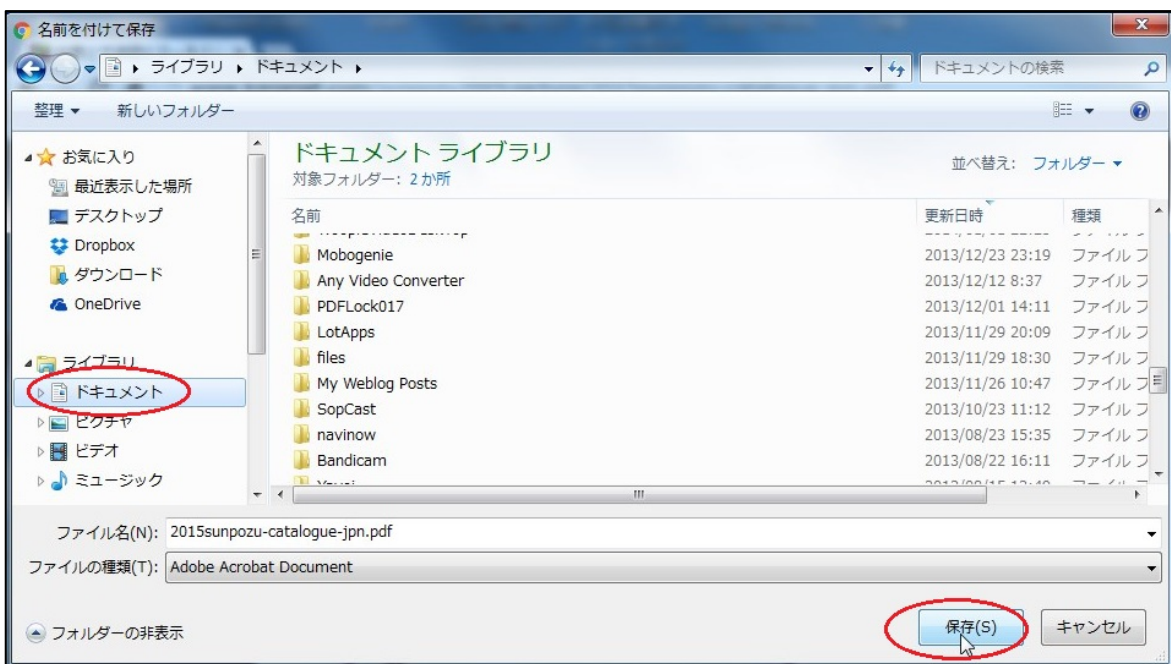
PDF のリンクをクリックするとブラウザに PDF が表示される

PDF 画面の上でマウスを右クリックし、「名前を付けて保存」をクリックする



保存画面が表示される

保存先をクリックして指定し「保存」をクリックする





Additional Information

Please access the additional information page for the DVD users.

In case of the 2017 DVD, the specifications and dimension diagrams of the additional machines are provided with the PDF files.

Please download the PDF files in your PC and use them.

To access the additional information web page, ID and password are required. They can be found with the manual enclosed with the DVD.

The agreements and conditions for the use of the DVD will be applied to the PDF files downloaded.